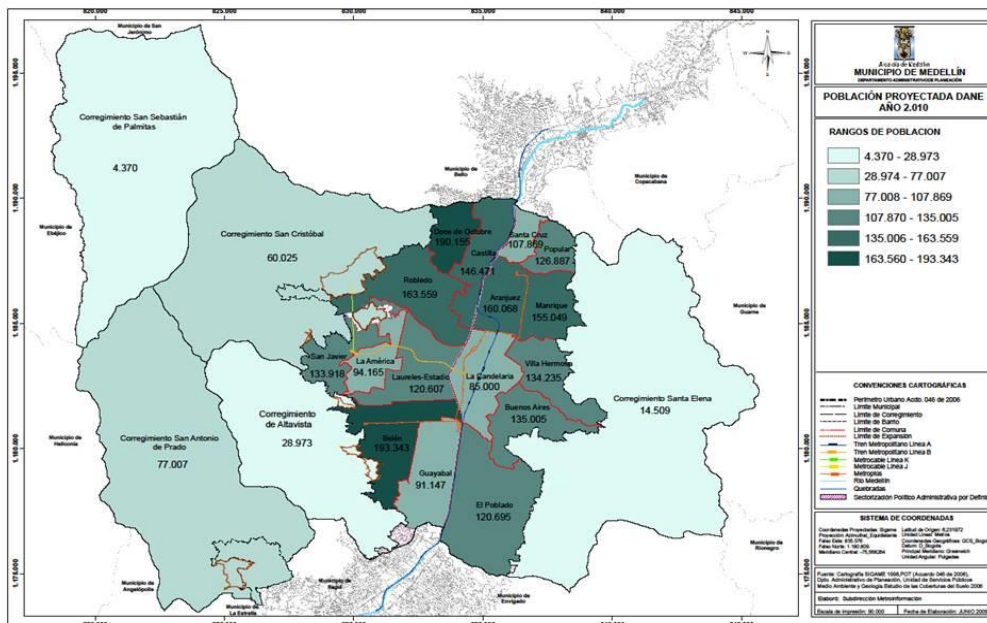
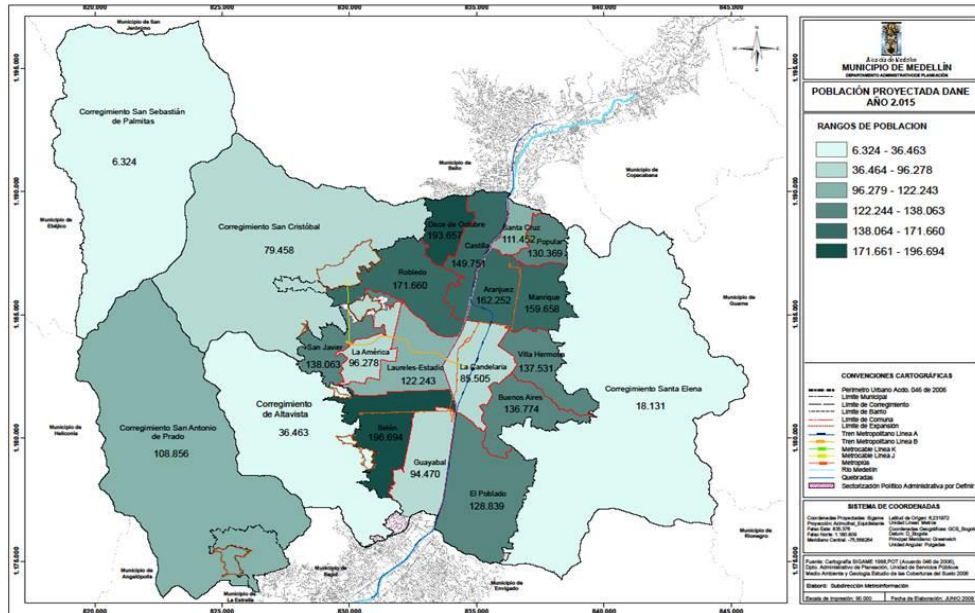


Perfil Sociodemográfico 2005 - 2015

Corregimiento 90 Santa Elena



Alcaldía de Medellín

Departamento Administrativo de Planeación



Perfil Sociodemográfico 2005 - 2015

Corregimiento 90 Santa Elena

Resultados Convenio Interadministrativo DANE-Municipio de Medellín

Dirección de Censos y Demografía. DANE
Dirección de Geoestadística. DANE
Subdirección Metroinformación. Alcaldía de Medellín

Comité Técnico

Bernardo Guerrero Lozano. DANE
Edgar Sardi Perea. DANE
Alexandra Pelaez Botero. Alcaldía de Medellín
Martha Ligia Restrepo Zea. Alcaldía de Medellín
Liliana Acevedo Arenas. Alcaldía de Medellín

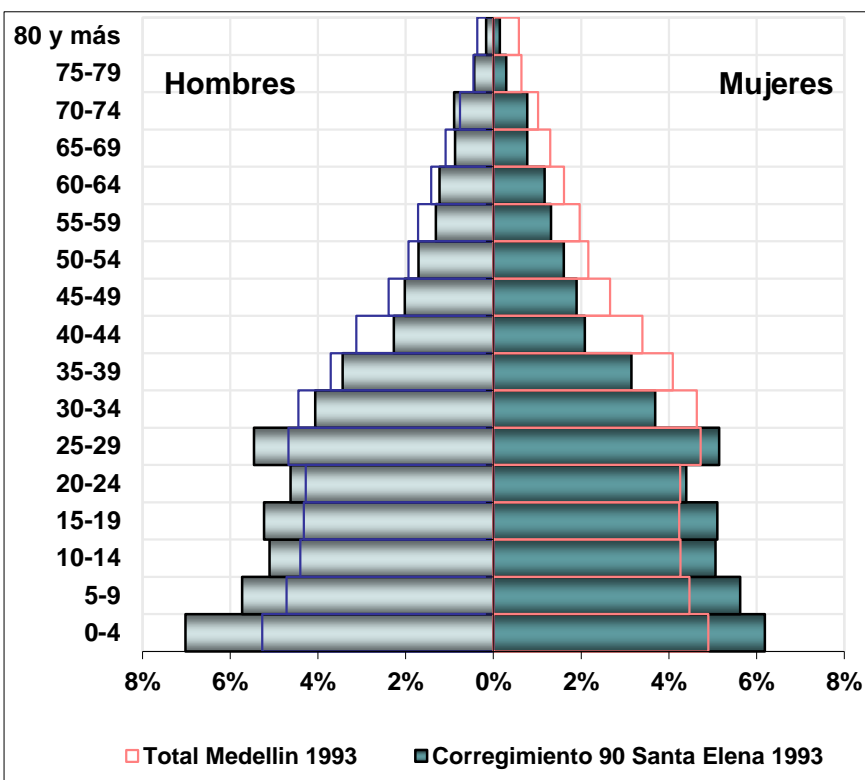
Equipo Técnico Información y Conocimiento

Myriam Cifuentes. DANE
Juan Camilo Baquero. DANE
Francisco Arboleda. DANE
Charles Daza. DANE
Darío Montoya. DANE
Carolina Sánchez Barriga. DANE
Darío Ángel Escobar. DANE
Francisco Zuluaga G. DANE
Tulio H Giraldo Pineda. DANE
Gloria Sierra H. DANE
Julio Cesar Escobar Arango. DANE
John Fredy Lopez Ossa. Alcaldía de Medellín
Beatriz Elena Salazar Sánchez. Alcaldía de Medellín
Nestor Raul Ricaurte Londoño. Alcaldía de Medellín

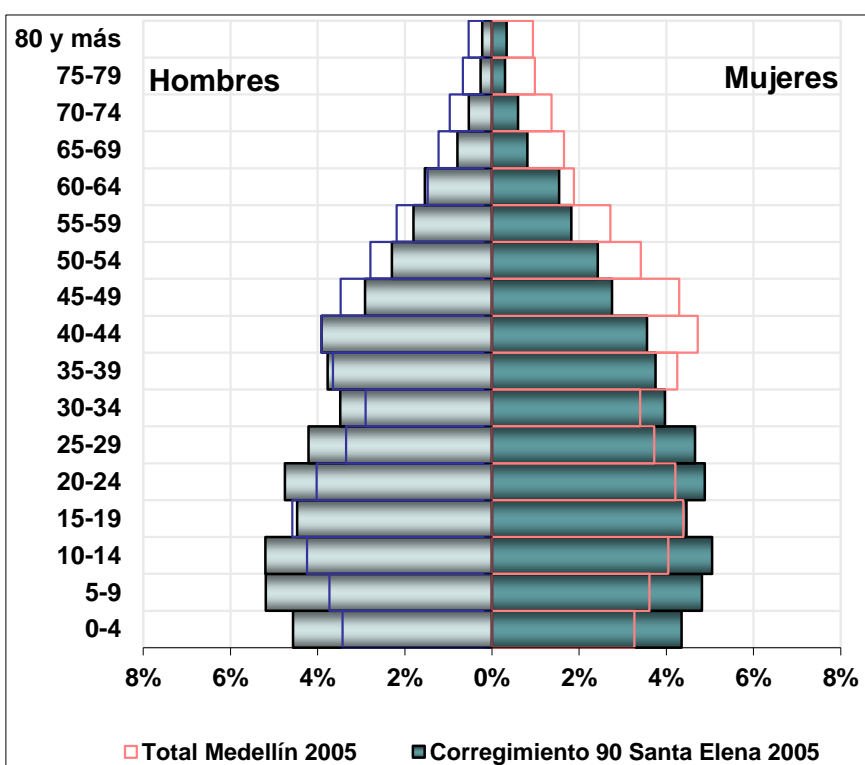


Pirámide de población

Año 1993				
Grupo de Edad	TOTAL	Hombres	Mujeres	%
Total	4.799	2.476	2.323	100,00
0-4	634	337	297	13,21
5-9	545	275	270	11,36
10-14	488	245	243	10,17
15-19	496	251	245	10,34
20-24	433	222	211	9,02
25-29	509	262	247	10,61
30-34	372	195	177	7,75
35-39	316	165	151	6,58
40-44	209	109	100	4,36
45-49	188	97	91	3,92
50-54	159	82	77	3,31
55-59	126	63	63	2,63
60-64	115	59	56	2,40
65-69	79	42	37	1,65
70-74	80	43	37	1,67
75-79	35	21	14	0,73
80 y más	15	8	7	0,31

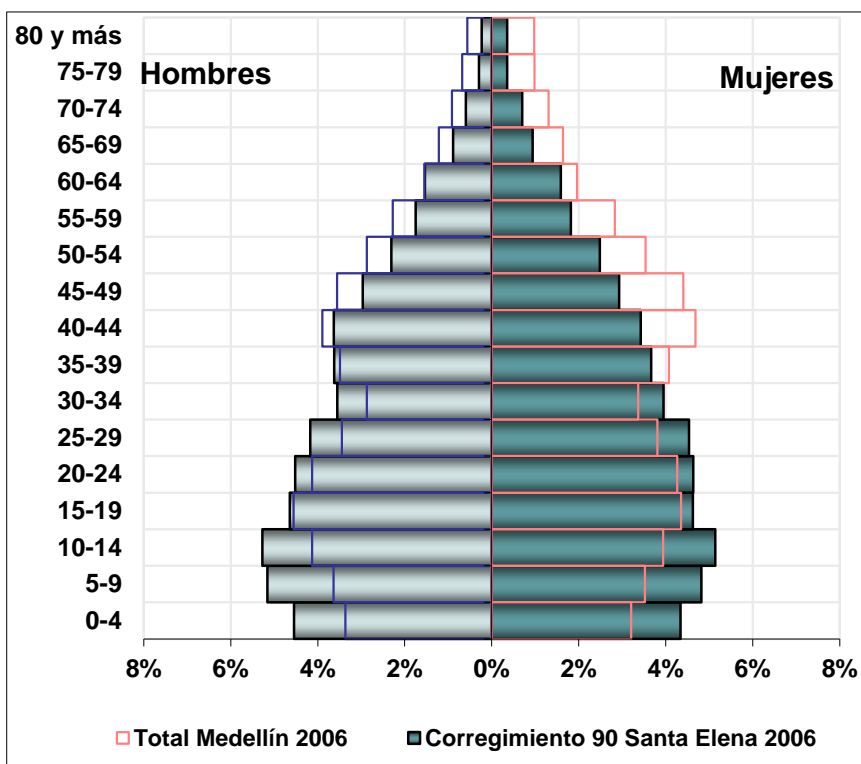


Año 2005				
Grupo de Edad	TOTAL	Hombres	Mujeres	%
Total	10.712	5.347	5.365	100,00
0-4	955	489	466	8,92
5-9	1.072	556	516	10,01
10-14	1.098	557	541	10,25
15-19	957	479	478	8,93
20-24	1.032	509	523	9,63
25-29	950	451	499	8,87
30-34	798	373	425	7,45
35-39	806	404	402	7,52
40-44	800	419	381	7,47
45-49	607	312	295	5,67
50-54	506	246	260	4,72
55-59	388	193	195	3,62
60-64	330	165	165	3,08
65-69	172	85	87	1,61
70-74	121	57	64	1,13
75-79	60	28	32	0,56
80 y más	60	24	36	0,56

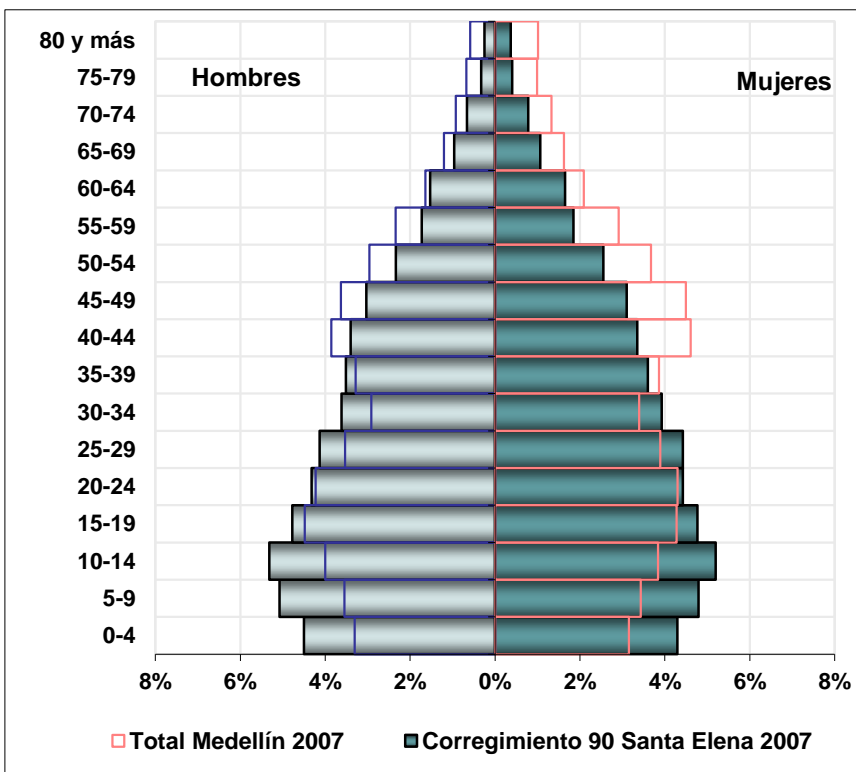


Pirámide de población

Año 2006				
Grupo de Edad	TOTAL	Hombres	Mujeres	%
Total	11.264	5.596	5.668	100,00
0-4	1.001	512	489	8,89
5-9	1.124	581	543	9,98
10-14	1.173	594	579	10,41
15-19	1.044	523	521	9,27
20-24	1.031	509	522	9,15
25-29	981	470	511	8,71
30-34	845	400	445	7,50
35-39	821	408	413	7,29
40-44	795	409	386	7,06
45-49	664	334	330	5,89
50-54	540	260	280	4,79
55-59	402	197	205	3,57
60-64	352	173	179	3,13
65-69	206	100	106	1,83
70-74	146	67	79	1,30
75-79	73	33	40	0,65
80 y más	66	26	40	0,59

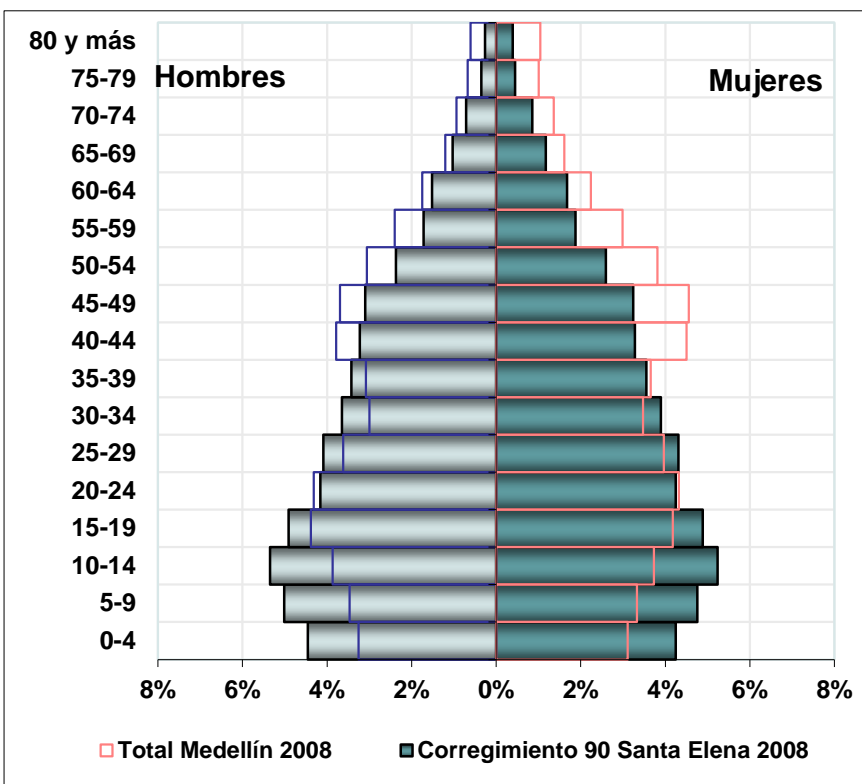


Año 2007				
Grupo de Edad	TOTAL	Hombres	Mujeres	%
Total	11.644	5.760	5.884	100,00
0-4	1.024	524	500	8,79
5-9	1.149	591	558	9,87
10-14	1.224	619	605	10,51
15-19	1.111	556	555	9,54
20-24	1.018	503	515	8,74
25-29	996	481	515	8,55
30-34	878	421	457	7,54
35-39	828	409	419	7,11
40-44	786	396	390	6,75
45-49	714	353	361	6,13
50-54	569	272	297	4,89
55-59	416	201	215	3,57
60-64	370	178	192	3,18
65-69	236	112	124	2,03
70-74	168	77	91	1,44
75-79	85	38	47	0,73
80 y más	72	29	43	0,62

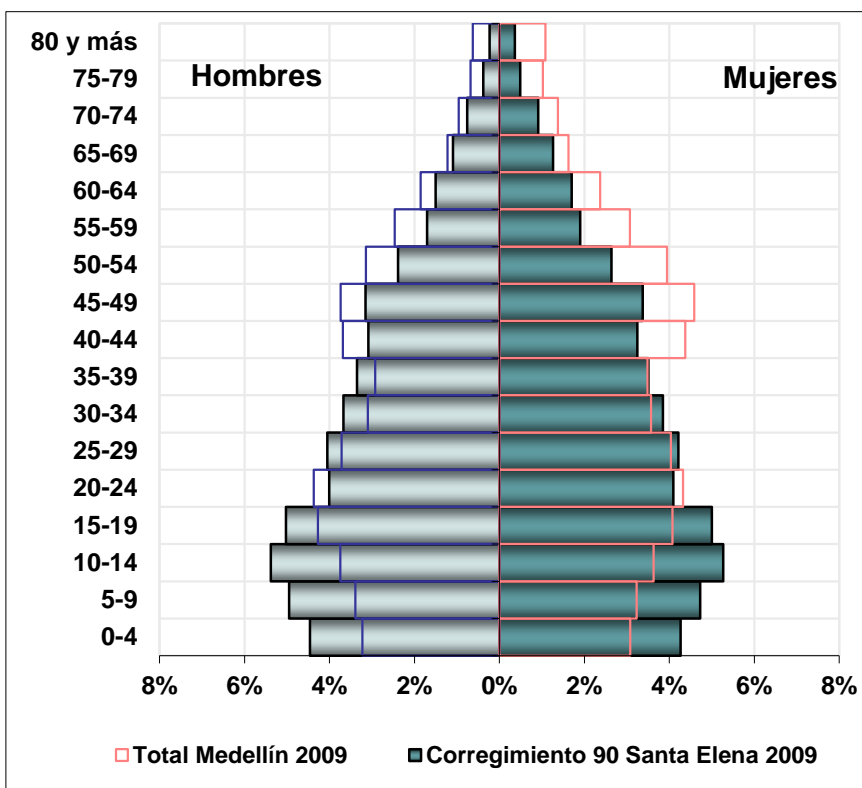


Pirámide de población

Año 2008				
Grupo de Edad	TOTAL	Hombres	Mujeres	%
Total	12.526	6.179	6.347	100,00
0-4	1.090	558	532	8,70
5-9	1.224	628	596	9,77
10-14	1.326	670	656	10,59
15-19	1.227	615	612	9,80
20-24	1.053	521	532	8,41
25-29	1.052	512	540	8,40
30-34	945	457	488	7,54
35-39	874	429	445	6,98
40-44	815	404	411	6,51
45-49	794	388	406	6,34
50-54	622	297	325	4,97
55-59	450	215	235	3,59
60-64	400	190	210	3,19
65-69	276	129	147	2,20
70-74	196	89	107	1,56
75-79	100	44	56	0,80
80 y más	82	33	49	0,65

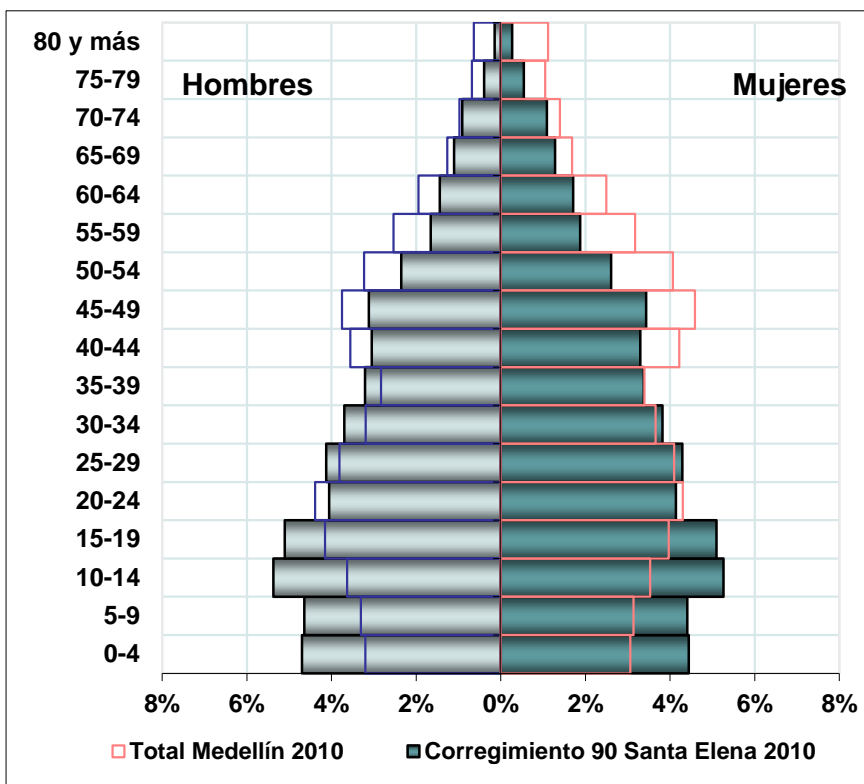


Año 2009				
Grupo de Edad	TOTAL	Hombres	Mujeres	%
Total	13.456	6.617	6.839	100,00
0-4	1.174	600	574	8,72
5-9	1.302	666	636	9,68
10-14	1.433	724	709	10,65
15-19	1.349	676	673	10,03
20-24	1.090	539	551	8,10
25-29	1.112	545	567	8,26
30-34	1.012	494	518	7,52
35-39	923	451	472	6,86
40-44	852	415	437	6,33
45-49	878	424	454	6,52
50-54	676	321	355	5,02
55-59	485	229	256	3,60
60-64	431	202	229	3,20
65-69	317	147	170	2,36
70-74	225	102	123	1,67
75-79	117	51	66	0,87
80 y más	80	31	49	0,59

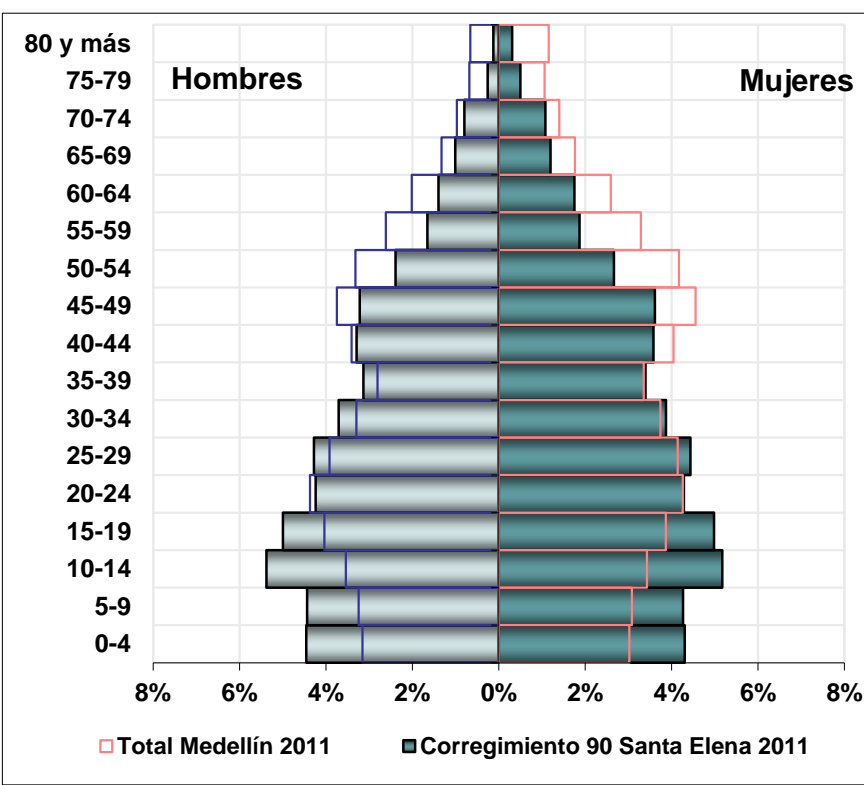


Pirámide de población

Año 2010				
Grupo de Edad	TOTAL	Hombres	Mujeres	%
Total	14.501	7.114	7.387	100,00
0-4	1.325	681	644	9,14
5-9	1.312	673	639	9,05
10-14	1.542	779	763	10,63
15-19	1.479	740	739	10,20
20-24	1.188	588	600	8,19
25-29	1.220	598	622	8,41
30-34	1.090	536	554	7,52
35-39	955	465	490	6,59
40-44	920	442	478	6,34
45-49	950	452	498	6,55
50-54	719	341	378	4,96
55-59	512	240	272	3,53
60-64	457	209	248	3,15
65-69	346	160	186	2,39
70-74	290	132	158	2,00
75-79	136	57	79	0,94
80 y más	60	21	39	0,41

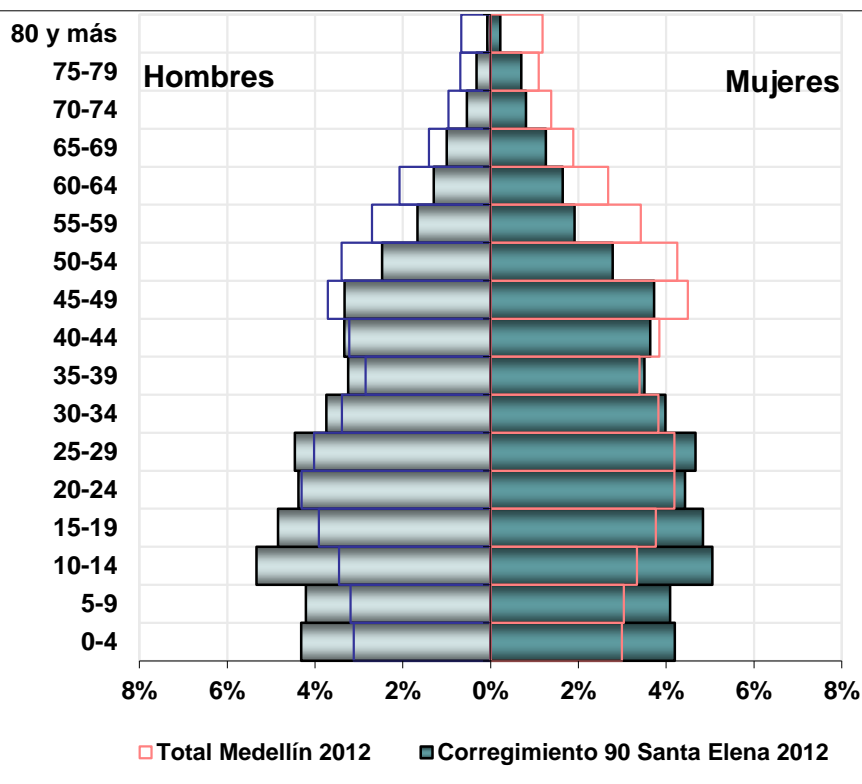


Año 2011				
Grupo de Edad	TOTAL	Hombres	Mujeres	%
Total	15.198	7.407	7.791	100,00
0-4	1.331	677	654	8,76
5-9	1.322	674	648	8,70
10-14	1.603	817	786	10,55
15-19	1.516	759	757	9,97
20-24	1.295	644	651	8,52
25-29	1.324	650	674	8,71
30-34	1.151	563	588	7,57
35-39	992	476	516	6,53
40-44	1.044	500	544	6,87
45-49	1.038	489	549	6,83
50-54	768	363	405	5,05
55-59	535	251	284	3,52
60-64	478	212	266	3,15
65-69	335	153	182	2,20
70-74	285	121	164	1,88
75-79	115	39	76	0,76
80 y más	66	19	47	0,43

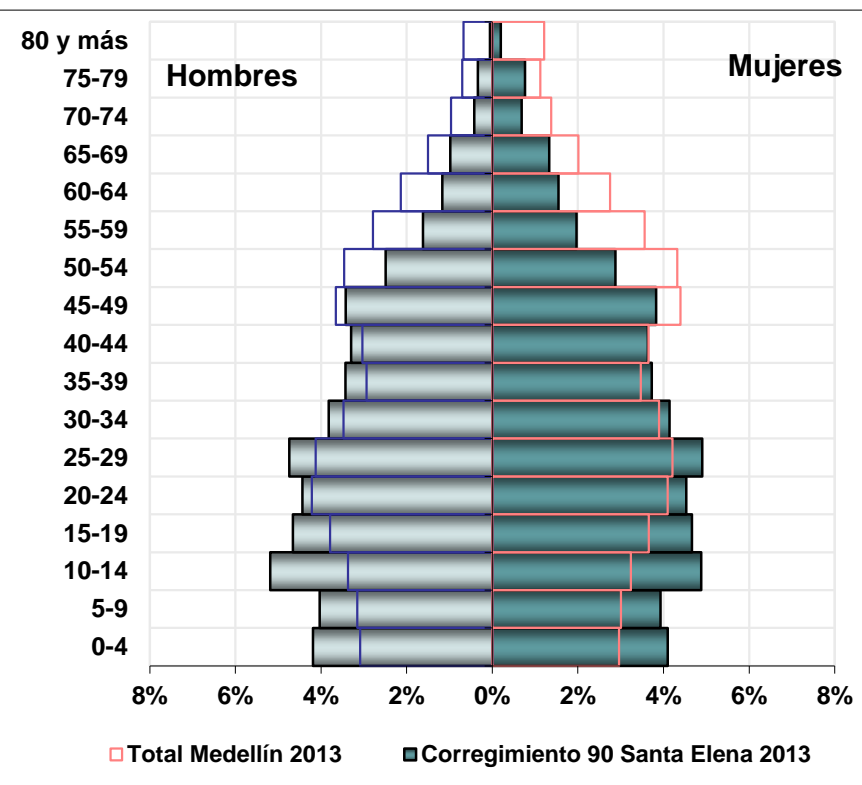


Pirámide de población

Año 2012				
Grupo de Edad	TOTAL	Hombres	Mujeres	%
Total	15.896	7.720	8.176	100,00
0-4	1.353	686	667	8,51
5-9	1.319	669	650	8,30
10-14	1.651	848	803	10,39
15-19	1.539	770	769	9,68
20-24	1.400	696	704	8,81
25-29	1.451	709	742	9,13
30-34	1.228	595	633	7,73
35-39	1.073	516	557	6,75
40-44	1.108	530	578	6,97
45-49	1.121	529	592	7,05
50-54	835	393	442	5,25
55-59	569	265	304	3,58
60-64	467	206	261	2,94
65-69	359	159	200	2,26
70-74	214	86	128	1,35
75-79	162	51	111	1,02
80 y más	47	12	35	0,30

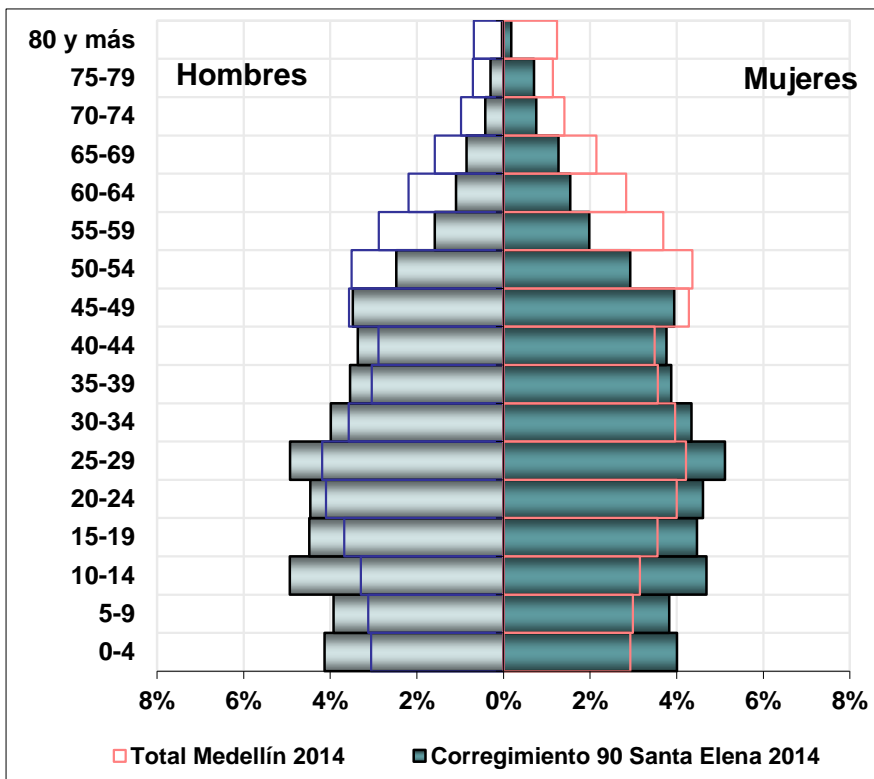


Año 2013				
Grupo de Edad	TOTAL	Hombres	Mujeres	%
Total	16.616	8.024	8.592	100,00
0-4	1.377	696	681	8,29
5-9	1.323	670	653	7,96
10-14	1.673	862	811	10,07
15-19	1.549	774	775	9,32
20-24	1.490	737	753	8,97
25-29	1.603	788	815	9,65
30-34	1.323	635	688	7,96
35-39	1.189	570	619	7,16
40-44	1.152	548	604	6,93
45-49	1.205	569	636	7,25
50-54	892	414	478	5,37
55-59	596	269	327	3,59
60-64	451	194	257	2,71
65-69	384	163	221	2,31
70-74	184	70	114	1,11
75-79	183	56	127	1,10
80 y más	42	9	33	0,25

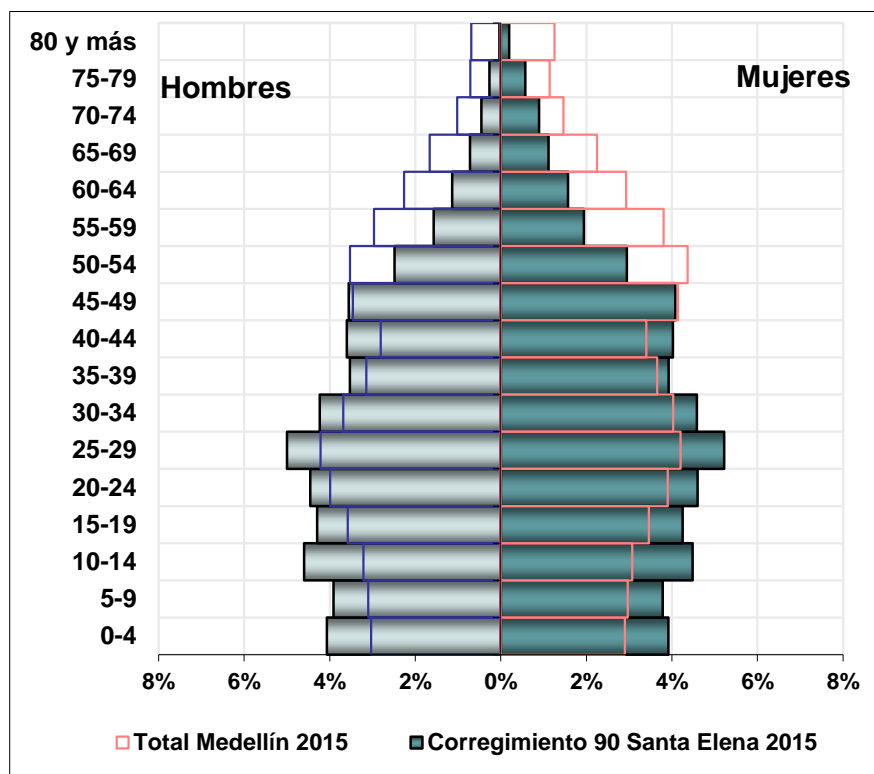


Pirámide de población

Año 2014				
Grupo de Edad	TOTAL	Hombres	Mujeres	%
Total	17.325	8.319	9.006	100,00
0-4	1.410	716	694	8,14
5-9	1.343	680	663	7,75
10-14	1.667	855	812	9,62
15-19	1.551	777	774	8,95
20-24	1.571	773	798	9,07
25-29	1.740	854	886	10,04
30-34	1.443	691	752	8,33
35-39	1.285	614	671	7,42
40-44	1.235	583	652	7,13
45-49	1.286	603	683	7,42
50-54	936	429	507	5,40
55-59	618	275	343	3,57
60-64	457	190	267	2,64
65-69	368	148	220	2,12
70-74	204	73	131	1,18
75-79	174	52	122	1,00
80 y más	37	6	31	0,21



Año 2015				
Grupo de Edad	TOTAL	Hombres	Mujeres	%
Total	18.025	8.636	9.389	100,00
0-4	1.439	733	706	7,98
5-9	1.387	705	682	7,69
10-14	1.637	829	808	9,08
15-19	1.540	774	766	8,54
20-24	1.632	803	829	9,05
25-29	1.842	901	941	10,22
30-34	1.589	763	826	8,82
35-39	1.343	636	707	7,45
40-44	1.374	649	725	7,62
45-49	1.376	641	735	7,63
50-54	979	448	531	5,43
55-59	633	283	350	3,51
60-64	488	205	283	2,71
65-69	331	130	201	1,84
70-74	243	82	161	1,35
75-79	151	48	103	0,84
80 y más	41	6	35	0,23



Perfil Demográfico

Corregimiento 90 Santa Elena

Proyecciones de Población de 0 a 26 años en edades simples

Total												
Edad	1993	2005	2006	2007	2008	2009	2010	2011	2012	2013	2014	2015
0	136	178	188	195	204	229	281	286	291	306	311	311
1	131	186	195	201	211	233	270	272	275	285	292	296
2	126	190	201	204	218	235	262	262	268	270	278	284
3	122	196	206	208	228	238	257	256	260	260	267	277
4	119	205	211	216	229	239	255	255	259	256	262	271
5	116	208	222	224	234	250	248	249	253	244	249	264
6	112	212	222	226	242	256	253	252	255	250	256	267
7	109	212	227	229	245	264	261	260	258	261	265	275
8	106	218	226	235	251	263	270	273	269	275	279	285
9	102	222	227	235	252	269	280	288	284	293	294	296
10	101	223	237	242	261	280	293	302	303	311	313	311
11	98	226	235	245	264	284	306	321	331	334	333	328
12	96	224	238	246	269	289	315	331	345	348	346	338
13	96	218	237	247	268	292	316	328	341	346	343	336
14	97	207	226	244	264	288	312	321	331	334	332	324
15	100	200	215	236	265	285	311	316	324	324	323	317
16	101	190	210	224	254	282	307	307	314	314	312	308
17	102	184	207	220	243	272	300	304	307	306	306	302
18	99	189	208	218	235	262	288	296	300	301	304	304
19	94	194	204	213	230	248	273	293	294	304	306	309
20	90	202	212	213	222	237	257	273	287	302	308	314
21	84	208	208	208	217	222	240	256	279	292	306	316
22	82	207	208	208	206	212	228	250	275	291	309	322
23	86	209	203	196	203	208	229	253	275	298	318	333
24	91	206	200	193	205	211	234	263	284	307	330	347
25	99	201	199	196	207	216	240	267	289	318	342	359
26	105	197	191	199	207	219	247	271	296	328	355	373

Hombres												
Edad	1993	2005	2006	2007	2008	2009	2010	2011	2012	2013	2014	2015
0	74	90	95	98	102	115	144	146	151	156	159	158
1	70	95	99	102	107	117	139	138	142	144	149	151
2	67	98	103	105	112	120	135	133	135	136	141	145
3	64	101	106	108	119	123	132	130	130	131	135	141
4	62	105	109	111	118	125	131	130	128	129	132	138
5	59	109	112	114	121	127	128	125	123	122	125	134
6	57	110	115	117	126	130	130	129	126	126	129	136
7	55	110	117	119	126	133	134	134	132	132	134	140
8	53	113	118	121	129	136	138	139	140	140	142	145
9	51	114	119	120	126	140	143	147	148	150	150	150
10	51	114	120	123	132	143	149	154	158	160	161	158
11	49	116	121	123	132	145	155	165	170	173	171	166
12	48	113	121	125	136	146	159	170	176	180	178	171
13	48	110	118	125	136	146	159	167	175	178	176	170
14	49	104	114	123	134	144	157	161	169	171	169	164
15	50	101	110	119	136	143	156	158	164	164	164	160
16	51	95	105	112	128	141	154	155	158	157	157	156
17	52	92	102	110	120	137	150	152	153	152	153	152
18	50	94	104	109	116	131	144	149	149	149	151	152
19	48	97	102	106	115	124	136	145	146	152	152	154
20	46	100	106	105	111	117	128	136	143	152	152	156
21	43	104	104	106	110	109	119	126	139	144	151	156
22	42	103	103	104	102	104	113	124	137	143	152	158
23	44	103	100	95	99	103	113	126	137	147	156	163
24	47	99	96	93	99	106	115	132	140	151	162	170
25	51	97	98	95	100	107	118	133	142	157	168	176
26	54	95	92	94	98	110	121	134	145	162	175	183

Perfil Demográfico

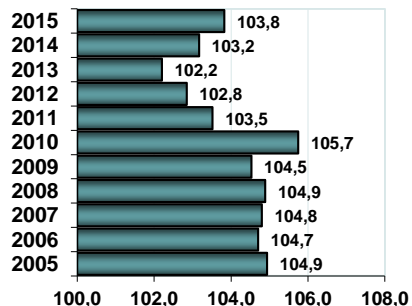
Corregimiento 90 Santa Elena

Mujeres												
Edad	1993	2005	2006	2007	2008	2009	2010	2011	2012	2013	2014	2015
0	62	88	93	97	102	114	137	140	140	150	152	153
1	61	91	96	99	104	116	131	134	133	141	143	145
2	59	92	98	99	106	115	127	129	133	134	137	139
3	58	95	100	100	109	115	125	126	130	129	132	136
4	57	100	102	105	111	114	124	125	131	127	130	133
5	57	99	110	110	113	123	120	124	130	122	124	130
6	55	102	107	109	116	126	123	123	129	124	127	131
7	54	102	110	110	119	131	127	126	126	129	131	135
8	53	105	108	114	122	127	132	134	129	135	137	140
9	51	108	108	115	126	129	137	141	136	143	144	146
10	50	109	117	119	129	137	144	148	145	151	152	153
11	49	110	114	122	132	139	151	156	161	161	162	162
12	48	111	117	121	133	143	156	161	169	168	168	167
13	48	108	119	122	132	146	157	161	166	168	167	166
14	48	103	112	121	130	144	155	160	162	163	163	160
15	50	99	105	117	129	142	155	158	160	160	159	157
16	50	95	105	112	126	141	153	152	156	157	155	152
17	50	92	105	110	123	135	150	152	154	154	153	150
18	49	95	104	109	119	131	144	147	151	152	153	152
19	46	97	102	107	115	124	137	148	148	152	154	155
20	44	102	106	108	111	120	129	137	144	150	156	158
21	41	104	104	102	107	113	121	130	140	148	155	160
22	40	104	105	104	104	108	115	126	138	148	157	164
23	42	106	103	101	104	105	116	127	138	151	162	170
24	44	107	104	100	106	105	119	131	144	156	168	177
25	48	104	101	101	107	109	122	134	147	161	174	183
26	51	102	99	105	109	109	126	137	151	166	180	190

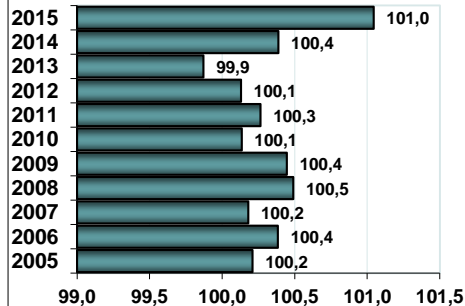
Índice de Masculinidad

Grupo de Edad	1993	2005	2006	2007	2008	2009	2010	2011	2012	2013	2014	2015
Total	106,6	99,7	98,7	97,9	97,4	96,8	96,3	95,1	94,4	93,4	92,4	92,0
0-4	113,5	104,9	104,7	104,8	104,9	104,5	105,7	103,5	102,8	102,2	103,2	103,8
5-9	101,9	107,8	107,0	105,9	105,4	104,7	105,3	104,0	102,9	102,6	102,6	103,4
10-14	100,8	103,0	102,6	102,3	102,1	102,1	102,1	103,9	105,6	106,3	105,3	102,6
15-19	102,4	100,2	100,4	100,2	100,5	100,4	100,1	100,3	100,1	99,9	100,4	101,0
20-24	105,2	97,3	97,5	97,7	97,9	97,8	98,0	98,9	98,9	97,9	96,9	96,9
25-29	106,1	90,4	92,0	93,4	94,8	96,1	96,1	96,4	95,6	96,7	96,4	95,7
30-34	110,2	87,8	89,9	92,1	93,6	95,4	96,8	95,7	94,0	92,3	91,9	92,4
35-39	109,3	100,5	98,8	97,6	96,4	95,6	94,9	92,2	92,6	92,1	91,5	90,0
40-44	109,0	110,0	106,0	101,5	98,3	95,0	92,5	91,9	91,7	90,7	89,4	89,5
45-49	106,6	105,8	101,2	97,8	95,6	93,4	90,8	89,1	89,4	89,5	88,3	87,2
50-54	106,5	94,6	92,9	91,6	91,4	90,4	90,2	89,6	88,9	86,6	84,6	84,4
55-59	100,0	99,0	96,1	93,5	91,5	89,5	88,2	88,4	87,2	82,3	80,2	80,9
60-64	105,4	100,0	96,6	92,7	90,5	88,2	84,3	79,7	78,9	75,5	71,2	72,4
65-69	113,5	97,7	94,3	90,3	87,8	86,5	86,0	84,1	79,5	73,8	67,3	64,7
70-74	116,2	89,1	84,8	84,6	83,2	82,9	83,5	73,8	67,2	61,4	55,7	50,9
75-79	150,0	87,5	82,5	80,9	78,6	77,3	72,2	51,3	45,9	44,1	42,6	46,6
80 y más	114,3	66,7	65,0	67,4	67,3	63,3	53,8	40,4	34,3	27,3	19,4	17,1

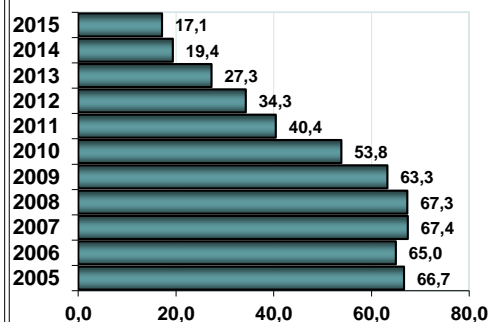
Índice de Masculinidad de 0 a 4 años



Índice de Masculinidad de 15 a 19 años



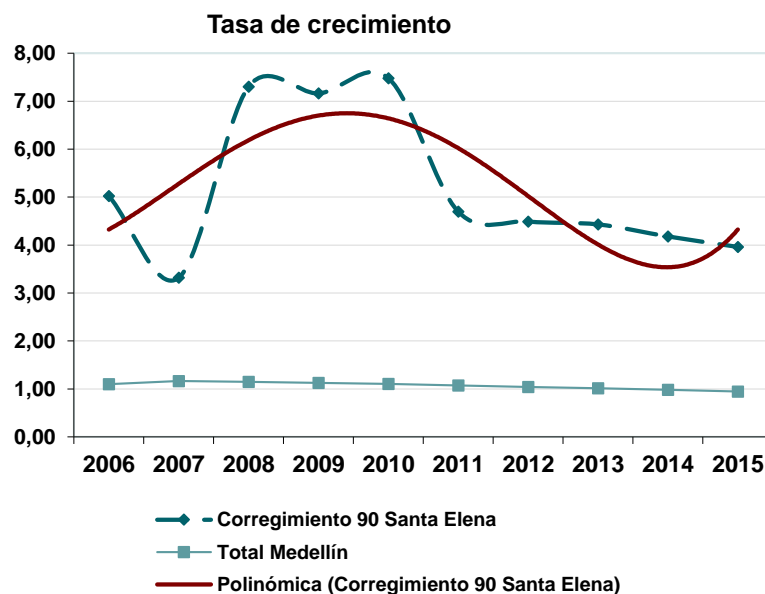
Índice de Masculinidad



Índice de masculinidad: También llamado razón de sexo es un índice demográfico que expresa la razón de hombres frente a mujeres en un determinado territorio, expresada en tanto por ciento. Se calcula usando la fórmula: (hombres / mujeres) * 100.

Tasa de crecimiento poblacional

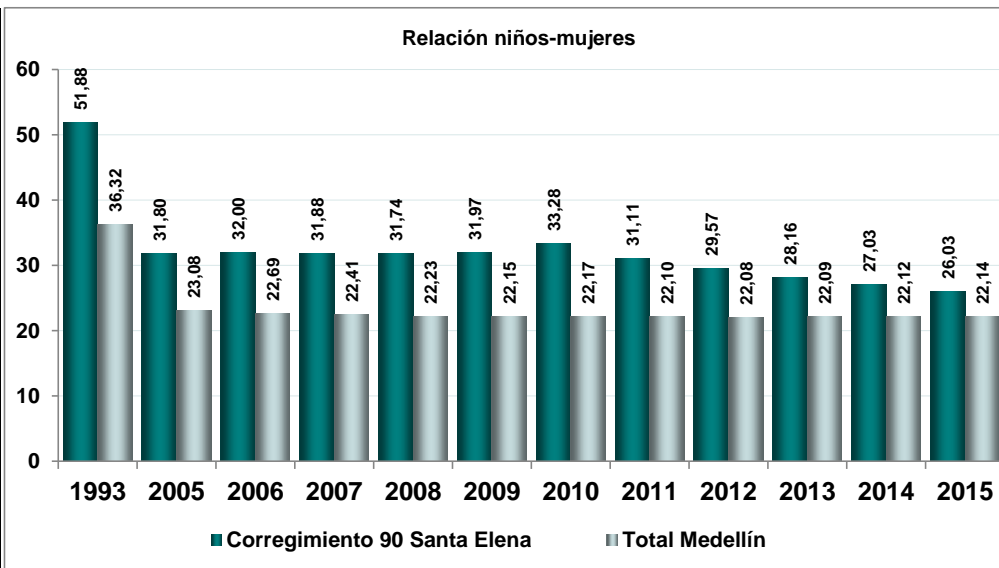
Año	Corregimiento 90 Santa Elena		Total Medellín	
	Población	Crecimiento	Población	Crecimiento
1993	4.799		1.793.491	
2005	10.712	6,69	2.214.494	1,76
2006	11.264	5,02	2.239.003	1,10
2007	11.644	3,32	2.265.244	1,17
2008	12.526	7,30	2.291.378	1,15
2009	13.456	7,16	2.317.336	1,13
2010	14.501	7,48	2.343.049	1,10
2011	15.198	4,69	2.368.282	1,07
2012	15.896	4,49	2.393.011	1,04
2013	16.616	4,43	2.417.325	1,01
2014	17.325	4,18	2.441.123	0,98
2015	18.025	3,96	2.464.322	0,95



Tasa de crecimiento poblacional: Es el aumento de la población de un determinado territorio (para un determinado país, territorio o área geográfica) durante un período determinado, normalmente, un año- Se calcula usando la fórmula: $\text{Logaritmo Natural} (\text{Período final}/\text{Período Inicial}) \times 100$

Relación niño(a)/ mujer en el Corregimiento 90 Santa Elena

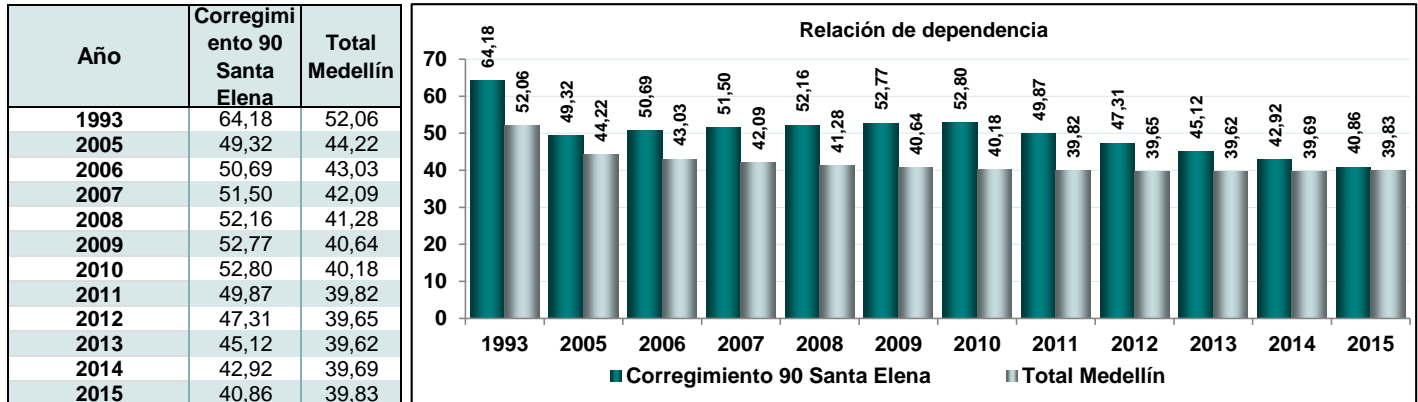
Año	Corregimiento 90 Santa Elena	Total Medellín
1993	51,88	36,32
2005	31,80	23,08
2006	32,00	22,69
2007	31,88	22,41
2008	31,74	22,23
2009	31,97	22,15
2010	33,28	22,17
2011	31,11	22,10
2012	29,57	22,08
2013	28,16	22,09
2014	27,03	22,12
2015	26,03	22,14



Relación niño(a)/ mujer: Representa el número de niños menores de 5 años por cada 100 mujeres en edad fértil. (De 15 a 49 años)

Perfil Demográfico Corregimiento 90 Santa Elena

Relación de dependencia demográfica en la Corregimiento 90 Santa Elena



Relación de dependencia demográfica: Medida que muestra el número de dependientes (de 0-14 años y mayores de 65) por cada 100 personas de la población total (de 15-64 años)

Proporción grandes grupos de edad

Grandes grupos de edad	Corregimiento 90 Santa Elena											
	1993	2005	2006	2007	2008	2009	2010	2011	2012	2013	2014	2015
0-14 años	34,74	29,17	29,28	29,17	29,06	29,05	28,82	28,00	27,20	26,32	25,51	24,76
15-64 años	60,91	66,97	66,36	66,01	65,72	65,46	65,44	66,73	67,89	68,91	69,97	70,99
65 años y más	4,36	3,86	4,36	4,82	5,22	5,49	5,74	5,27	4,92	4,77	4,52	4,25
Total	100,00	100,00	100,00	100,00	100,00	100,00	100,00	100,00	100,00	100,00	100,00	100,00

Grandes grupos de edad	Total Medellín											
	1993	2005	2006	2007	2008	2009	2010	2011	2012	2013	2014	2015
0-14 años	28,03	22,32	21,80	21,28	20,77	20,30	19,86	19,47	19,12	18,82	18,54	18,29
15-64 años	65,76	69,34	69,92	70,38	70,78	71,11	71,33	71,52	71,61	71,62	71,59	71,51
65 años y más	6,21	8,34	8,28	8,35	8,45	8,59	8,80	9,01	9,27	9,56	9,87	10,20
Total	100,00	100,00	100,00	100,00	100,00	100,00	100,00	100,00	100,00	100,00	100,00	100,00

